



yjmg.co.jp



Instagram

製造元：株式会社 矢島  
販売元：株式会社 システムズヤジマ

東京ショールーム：〒184-8502 東京都小金井市本町 4-1-3 TEL.042-316-1130 [受付時間 9:00-17:00 土日祝日を除く]  
諏訪ショールーム：〒391-8558 長野県茅野市金沢 3410-3 TEL.0266-73-8800 [受付時間 9:00-17:00 土日祝日を除く]  
大阪ショールーム：〒559-0034 大阪府大阪市住之江区南港北 2-1-10 ATC ビル ITM 棟 9F TEL.06-6615-5432 [受付時間 10:00-18:00 水を除く]  
※ショールームは予約制のため、事前にご予約をお願いします。

IDEAカタログ 2026.01

YAJIMA

## 求められるモノづくりの技術 求められるものを生み出す想い

昭和33年、タイルやコンクリート製だった流し台が  
ステンレスに変わり始めた時期に、  
YAJIMAも流しの木部にステンレスを貼った流し台を作り始めました。  
腕のいい建具屋と板金屋の職人が一緒になって作り上げて60年、  
上質な商品を実現してきました。  
これからも、ものづくりの原点を忘れることなく、  
常に創意工夫をもっとうに、お客様に喜んでもらえるものづくりが、  
YAJIMAの強い想いです。



## オーダーキッチンをお届けするYAJIMAの強みは、 生産のフレキシビリティ。

同一製品を大量に流す一般的な工場と異なり、  
YAJIMAのラインには様々な製品が流れています。  
これは一邸の受注ごとに製品の図面を引き生産する“カスタマーズライン方式”を採用しているから。  
お使いになる方それぞれの思いをカタチにし、  
職人がひとつひとつを丹誠込めてつくる熟練の技に、  
ライン生産のメリットを組み合わせることで、コストを抑えることが可能になりました。  
理想のキッチンをYAJIMAで見つけてください。



## WHAT IDEA? (アイデアとは?)

ライフスタイルに合わせてデザイン、サイズ、そして素材や機能まで幅広くセレクトでき、  
あなただけのこだわりキッチンを作り上げていく、それが「IDEA」です。  
「私だけのキッチンをつくりたい」「素材や色にこだわりたい」「海外製の機器を使って、  
お料理を楽しみたい」「スペースにすっきり収めたい」 そんなご要望にお応え致します。

**01** レイアウトタイプ、サイズを決める P.05-08

**02** 扉の形状を決める P.09

**03** キャビネットの形状を決める P.10

**04** キャビネットのレールを決める P.11

**05** 引き出しの底板を決める P.11

**06** 引き出しのトレーを決める P.11

**07** キャビネットのカラーを決める P.12

**08** 耐震金具を決める P.12

**09** 巾木のカラーを決める P.13

**10** 取手のデザインを決める P.14

**11** 扉のデザイン・素材を決める P.15-18

**12** ワークトップの素材を決める P.19-20

**13** シンクを決める P.21

■ レイアウトタイプ ライフスタイルによって 選べる4タイプ



A-TYPE [壁面Ⅰ型]



C-TYPE [ペニンシュラ型]



B-TYPE [壁面Ⅱ型]



D-TYPE [アイランド型]

■ サイズ

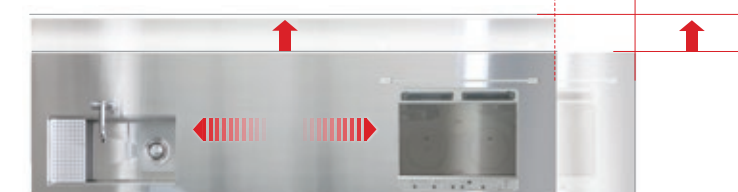
■ 高さ

800mm～900mm [基本サイズ 850mmから±50mmまで対応]



■ 幅

スペースに合わせてミリピッチ対応



01

07

08

13

02

03

04

05

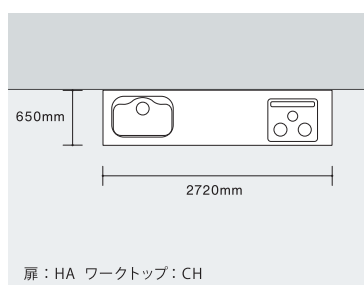
06

10

11

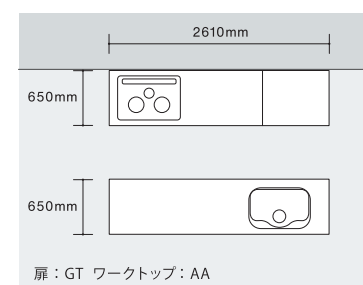
12

09



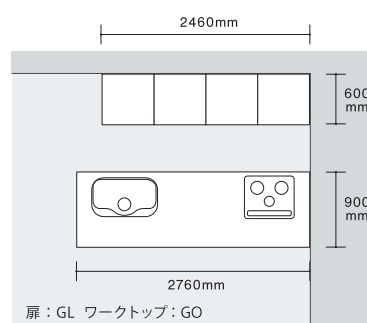
### A-TYPE [壁面Ⅰ型]

シンクや作業スペースがキッチンの壁面に1ラインにコンパクトに収まったタイプ。調理や盛り付けからダイニングへと、移動動線がストレートなため効率的に作業ができ、スッキリとシンプルなキッチンに仕上がります。



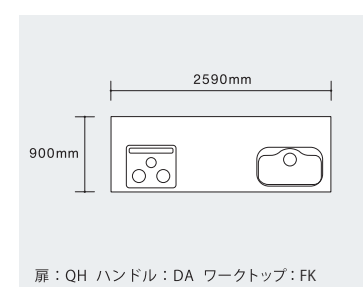
### B-TYPE [壁面Ⅱ型]

シンクとコンロがそれぞれのキッチン台に振り分けられ、2列に並行に並んでいるキッチン。コンパクトなスペースに収まり、なおかつ十分に快適な作業スペースが確保でき、収納量も豊富です。



### C-TYPE [ ペニンシュラ型 ]

カウンターが半島（ペニンシュラ）のように突き出たレイアウトのキッチン。  
左右どちらかが壁面に接した対面型キッチンで、リビングダイニングを見渡せ、家族とコミュニケーションを取りながら調理ができます。ダイニング側にも収納を付けられます。



### D-TYPE [ アイランド型 ]

キッチンの壁面からシンクや作業スペースが離れ、海に浮かぶ島（アイランド）のように配置されているタイプ。明るく開放的な空間で調理ができるのが特徴です。





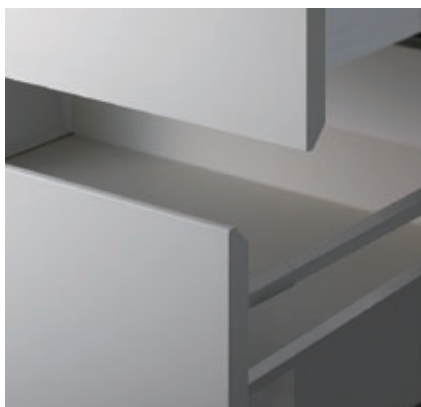
## スクエア

フラットスクエアのシンプルなタイプ。  
選ぶ取手の形状や素材で表情が変わります。



## J形状

取手が出っ張らないスッキリしたデザイン。  
取手を気にせず作業が行え、  
J型の彫り込みがコントラストのある豊かな表情を作ります。



## 逆テーパー

取手が出っ張らないスッキリしたデザイン。  
取手を気にせず作業が行え、  
シャープな印象のデザインになります。



## ドロア



全てのタイプに対応します

一般的な引き出し収納キャビネット。  
幅広いデザインに対応できます。



## オールスライド



スクエアタイプとJ形状タイプに対応します

巾木部分も一体になった深型の引き出し。  
使用頻度の低いものや、背が高いものの収納に適しています。



## フロアーストッカー



全てのタイプに対応します

巾木の部分が収納になっている引き出し。  
収納力を重視したキャビネットです。



## ベーシック（開き）



全てのタイプに対応します

大きさや高さがあるものを収納しやすい  
開き扉タイプのキャビネットです。



アンタロレール ホワイト

引出が、完全に引き出せる全開式レールです。  
幅が広く重い引出でもスムーズに開閉でき、静かに閉まるソフトクローズ機能付きです。  
耐荷重30kg  
※W901以上の引出は、50kgとなります。



アンタロレール テラブラック



ローラーレール ホワイト

ローラーがレールの上をスライドする一般的な引出レールです。  
コストパフォーマンスが優れています。  
ソフトクローズ機能は付いていません。  
耐荷重30kg

05

DRAWER BOTTOM PLATE [引出底板]

お掃除しやすかったり機能的だったり、用途に合わせて引き出しの底板を3種から選べます。



ホワイト

耐水性のある化粧板仕上げで、清潔感のあるホワイト色となります。

※キャビネット同色もお選びいただけます。



ステンレス（鏡面）

ステンレスで引出の底板を保護。  
耐久性があり汚れも拭き取れます。



樹脂マット

軟質ラバー製のマットで、表面は凸凹のすべり止め加工がされています。  
取外し可能なので、水洗いもできます。

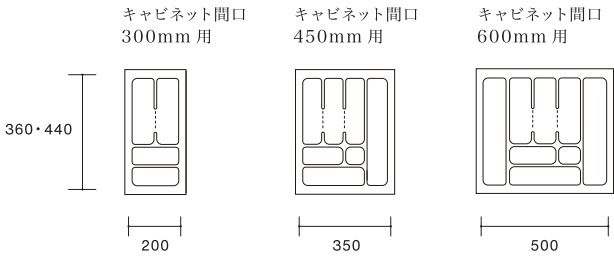
06

DRAWER TRAY [引出トレイ]

上段引き出しにはカトラリートレイを合わせられます。用途によりお選びください。



ホワイト



※奥行はキャビネットの種類によって、360mmか440mmとなります。

08

EARTHQUAKE RESISTANT FITTINGS [耐震金具]

震度4強で感知しロック、扉が開いて収納物が落ちるのを防ぐ安全金具です。開閉時の音も和らげます。  
※キャビネットカラーにより、耐震金具が決まります。



ホワイト

※対応キャビネットカラー  
ホワイト・ホワイトウッド・ミディアムウッド



グレー

※対応キャビネットカラー  
チャコールグレー・ダークウッド・ブラックウッド

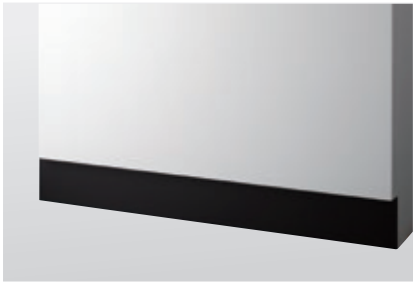
09

BASE BOARD [巾木]

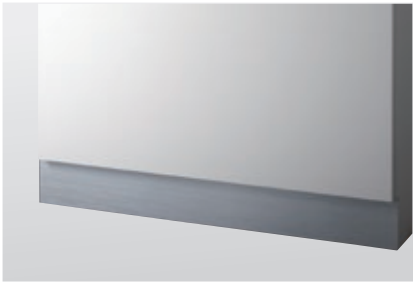
扉のデザイン、色、素材に合わせて5種類の巾木から選べます。  
足元までトータルにコーディネートできます。



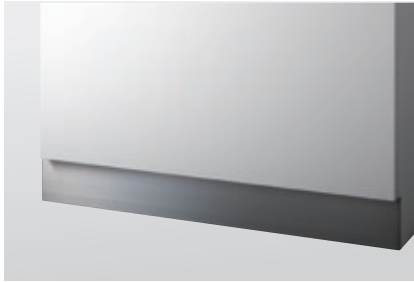
ホワイト



ブラック



シルバー



ステンレス (HLまたはVR仕上)

※キャビネット同色も選びいただけます。



扉同色

10

HANDLE [取手]

スクエアタイプ扉のハンドルやつまみを20種類のバリエーションからお選びください。  
※幅150以下の扉では縦使いまたはつまみとなります。



ハンドル



スクエアタイプのみ取り付け可能です



DA  
ステンレス HL  
W108・172・236・364



DB  
ステンレス HL  
W106・170・234



EI  
ステンレス HL  
W130・190・290



EH  
プラストブラック  
W130・190・290



ED  
サテンニッケル  
W91・161・261



EC  
パールブラック  
W91・161・261



EE  
クローム  
W91・161・261



DU  
サテンニッケル  
W105・195



DT  
パールブラック  
W105・195



EA  
サテンニッケル  
W116・160・260



EB  
クローム  
W116・160・260



DZ  
パールブラック  
W116・160・260



DS  
サテンニッケル  
W133



DR  
ゴールドメッキ  
W133



DK  
アンティーク ゴールドメッキ  
W131



EK  
アンティーク シルバー  
W170



EL  
アンティーク ブロンズ  
W170

つまみ



スクエアタイプのみ取り付け可能です



CB  
ステンレス HL  
φ25



CK  
アンティーク ブロンズ  
φ34



CJ  
アンティーク シルバー  
φ34





VA ホワイト

### メラミン [M] マット



スクエアタイプのみに対応します

表面：低圧メラミン ツヤ消し  
裏面：低圧メラミン ツヤ消し

スッキリとした印象に仕上がるツヤ消しの2色をご用意。キャビネットも同じ材料をご用意しております。



VB  
チャコールグレー



VD：横目 ホワイトウッド  
(VC：縦目)

### メラミン [M] 木目



スクエアタイプのみに対応します

表面：低圧メラミン ツヤ消し  
裏面：低圧メラミン ツヤ消し

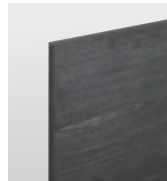
木目の表情が美しい、エンボス加工されたツヤ消しの4色をご用意。キャビネットも同じ材料をご用意しております。



VF：横目  
ミディアムウッド  
(VE：縦目)



VH：横目  
ダークウッド  
(VG：縦目)



VK：横目  
ブラックウッド  
(VJ：縦目)



GA ホワイト

### メラミン [H] マット



全てのタイプに対応します

表面：高圧メラミン ツヤ消し  
裏面：高圧メラミン ツヤ消し

モダンなトーンのツヤ消しの9色をご用意。



GC  
ミルクイエロー



GE  
ライトグレー



GG  
ミディアムグレー



GI  
ダークグレー



GL  
ミディアムベージュ



GN  
ダークベージュ



GP  
ダークブラウン



GR  
レザーブラック



GB グロスホワイト

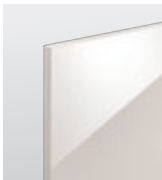
### メラミン [H] グロス



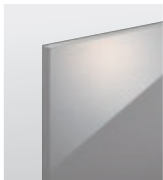
全てのタイプに対応します

表面：高圧メラミン ツヤ有り  
裏面：高圧メラミン ツヤ有り

上品なツヤを放つシックなトーンの 色をご用意。



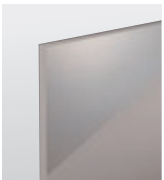
GD  
グロス  
ミルクイエロー



GH  
グロス  
ミディアムグレー



GJ  
グロス  
ダークグレー



GM  
グロス  
ミディアムベージュ



GO  
グロス  
ダークベージュ



GU：横目 ミディアムウォールナット  
(GT：縦目)

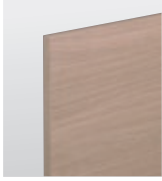
### メラミン [H] 木目



全てのタイプに対応します

表面：高圧メラミン ツヤ消し  
裏面：高圧メラミン ツヤ消し

木目の表情が美しいツヤ消しの12色をご用意。



GY：横目  
ライトウォールナット  
(GX：縦目)



GW：横目  
ダークウォールナット  
(GV：縦目)



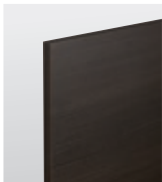
HA：横目  
ライトオーク  
(GZ：縦目)



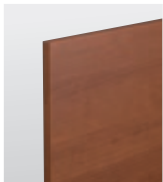
HC：横目 (B)  
グレーオーク  
(HB：縦目)



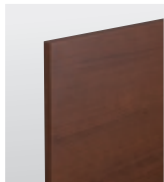
HE：横目  
ミディアムオーク  
(HD：縦目)



HG：横目  
ダークオーク  
(HF：縦目)



HI：横目 (H)  
ミディアムチェリー  
(HH：縦目)



HK：横目 (J)  
ダークチェリー  
(HJ：縦目)



HM：横目  
ミディアムプラム  
(HL：縦目)



HO：横目  
ミディアムバーチ  
(HN：縦目)



HQ：横目  
ミディアムチーク  
(HP：縦目)



OH ホワイト



OA ホワイト



MD：横目 オーク 柾目  
(MC：縦目)

## 塗装 マット



全てのタイプに対応します

表面：エナメル塗装・ウレタン仕上げ 3分ツヤ  
裏面：エナメル塗装・ウレタン仕上げ 3分ツヤ

マットな仕上がりながら滑らかでエレガント。熟練職人の技が生きる6色をご用意。



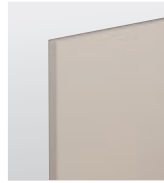
OI  
ミルキーホワイト



OJ  
ライトグレー



OK  
ミディアムグレー



OL  
ライトベージュ



OM  
ミディアムベージュ

## UV塗装 グロス



全てのタイプに対応します

表面：エナメル塗装・UV仕上げ 全ツヤ  
裏面：エナメル塗装・ウレタン仕上げ ツヤ消し

透明感と上質な光沢感がありながら耐久性に優れたワンランク上の塗装を6色をご用意。



OB  
ミルキーホワイト



OC  
ライトグレー



OD  
ミディアムグレー



OE  
ライトベージュ



OF  
ミディアムベージュ

## 天然木 突板



全てのタイプに対応します

表面：ウレタン仕上げ ツヤ消し  
裏面：ウレタン仕上げ ツヤ消し

それぞれの樹種の特徴を引き出した天然木の質感を6種をご用意。シンプルなのでどんなキッチンにも合います。



MF：横目  
オーク 板目  
(ME：縦目)



MH：横目  
チェリー 柾目  
(MG：縦目)



MJ：横目  
チェリー 板目  
(MI：縦目)



ML：横目  
ウォールナット 柾目  
(MK：縦目)



MN：横目  
ウォールナット 板目  
(MM：縦目)



QH ホワイト



SR メープル



QG ミルクリークホワイト



UA ヘアライン (HL)

## 框組み



スクエアタイプのみに対応します

表面：エナメル塗装・ウレタン仕上げ 3分ツヤ  
裏面：エナメル塗装・ウレタン仕上げ 3分ツヤ

さり気なくアクセントを添える框組みのデザインを施した扉です。

## 框組み 天然木



スクエアタイプのみに対応します

表面：ウレタン仕上げ ツヤ消し  
裏面：ウレタン仕上げ ツヤ消し

框組みのデザインと無垢の質感がナチュラル感を印象付けます。人気の樹種で4色をご用意。



SS  
ホワイトオーク



ST  
ウォールナット



SU  
ブラックチェリー

## 框 溝彫り



スクエアタイプのみに対応します

表面：エナメル塗装・ウレタン仕上げ ツヤ消し  
裏面：エナメル塗装・ウレタン仕上げ ツヤ消し

框組みに溝彫りを施してデザインされた扉。温かみのあるマットに仕上げました。人気のカラー、5色をご用意。



QC  
ユニコーンベージュ



QD  
グラニットグレー



QE  
ロココブルー



QB  
ノアールグレー

## ステンレス



スクエアタイプと逆テーパータイプに対応します

表面：ステンレス  
裏面：化粧板 チャコールグレー

機能性にも優れたステンレス仕上げの扉。モダンで特別感のあるキッチンに仕上がります。



UB  
パイブレーション (VR)

ワークトップ素材も5種類ご用意。それぞれに様々な仕上げから選べます。

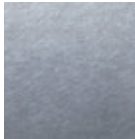


### ステンレス

耐水・耐熱・耐久性に優れ、汚れを落としやすいSUS304（18-8ステンレス）。  
お手入れが簡単で衛生的です。上質感がありながら表情の違う2種類の仕上げをご用意しています。



AA  
ヘアライン



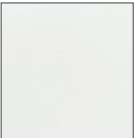
AB  
パイブレーション



### 人工大理石

天然大理石のような高級感があり、耐水・耐熱・耐久性に優れ、お掃除も簡単なアクリル系人工大理石。  
色柄の種類が豊富で様々なデザインにお使いいただけます。

#### ■ スタロン



CH  
ブライトホワイト



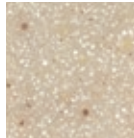
CG  
パール



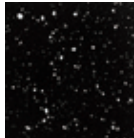
CM  
サンドリネン



CI  
サンドホワイト  
ペッパー



CJ  
サンドゴールド  
ダスト



CL  
サンドオニックス

#### ■ コーリアン



EA  
グレイシアホワイト



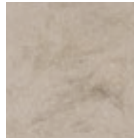
EB  
ウィッチヘーゼルII



EC  
レインクラウドII



ED  
ヘーゼルナッツII



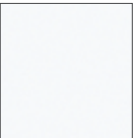
EE  
セージブラッシュII



### メラミンポストフォーム

メラミン化粧板に熱と圧力をかけ天板に合わせて成形加工したワークトップです。一体成形をするので、  
継ぎ目のない綺麗な納まりが可能であり、耐水・耐熱・耐久性に優れ、お掃除も簡単、清潔感ある素材です。

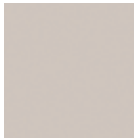
#### ■ ポストフォーム



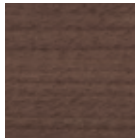
BA  
ホワイト



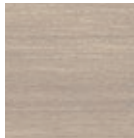
BB  
ライトグレー



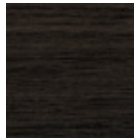
BC  
ミディアム  
ベージュ



BE  
ミディアム  
ウォールナット



BF  
ミディアム  
バーチ



BD  
ダークオーク



### クォーツストーン

粉砕したクォーツ（水晶）を樹脂で統合、天然石の風合いと美しさに耐水・耐久・防汚性をプラスした  
ハイグレードな素材で、硬度が高く傷がつきにくいのが特徴です。9種のデザインから選べます。

#### ■ サイルストーン



FL  
カラカッタゴールド  
(ポリッシュ)

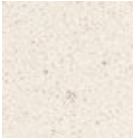


FR  
デザート  
シルバー  
(ポリッシュ)

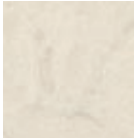


FK  
オーシャン  
ジャスパー  
(ポリッシュ)

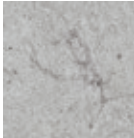
#### ■ フィオレストーン



FM  
ブランソルベ



FN  
グリスサボン



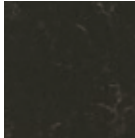
FO  
グレイ  
コンチェルト



FP  
ムーンランド



FQ  
クラシック  
ブラウニー



FB  
ミスティブラック



### ウルトラセラミックストーン

自然界で数千年かけて生まれる天然石の表情を人工的に再現。磁器素材、ガラス、天然水晶などの  
高機能素材で組成された新素材です。耐熱・耐水・耐久性、表面硬度、色の安定性など機能性に  
極めて優れています。5種の表情から選べます。

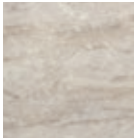
#### ■ デクトン



GM  
クレタ



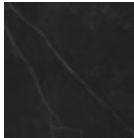
GN  
ベルゲン



GO  
アルガ



GC  
シリウス



GJ  
ケリア



13

SINK [シンク]

私どもが長年携わりこだわり続ける、耐熱・耐久・耐摩耗性に優れたステンレスシンクです。  
※ステンレスワークトップにBS91Gはお選びいただけません。  
※人工大理石ワークトップ用は()内の品番となります。

シングルシンク シンプルなデザインで、お手入れもしやすく使いやすいベーシックなシンク。



品 番：SSB36BO-01  
材 質：SUS304  
サイズ：W430×D362×深さ190



品 番：SSB55BO-01  
材 質：SUS304  
サイズ：W550×D400×深さ190



品 番：SSB75BO-01  
材 質：SUS304  
サイズ：W750×D400×深さ190

グルメシンク 高圧プレス機による凸型シンクです。水切りカゴ、水切りプレート、まな板などアクセサリも豊富に取り揃えています。



品 番：SSG78CO-01  
材 質：SUS304  
サイズ：W783×D495×深さ200



品 番：BS91G  
材 質：SUS304  
サイズ：W880×D550×深さ200

ハンドメイドシンク 熟練の職人がひとつひとつ丁寧に仕上げた、シャープなエッジが特徴のシンク。



品 番：HT7SN (HS7SN)  
材 質：SUS304  
サイズ：W700×D420×深さ190

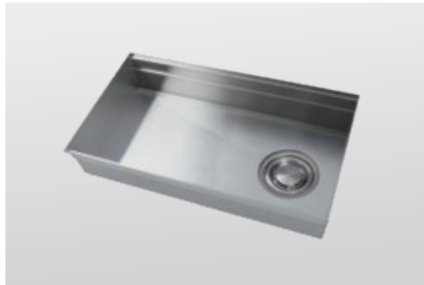


品 番：HT8SN (HS8SN)  
材 質：SUS304  
サイズ：W800×D420×深さ190

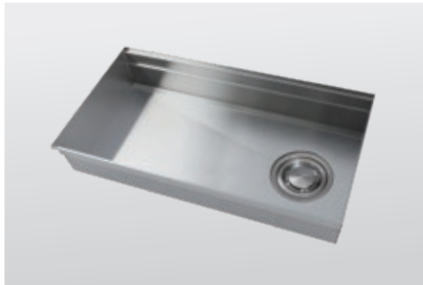


品 番：HT9SN (HS9SN)  
材 質：SUS304  
サイズ：W900×D420×深さ190

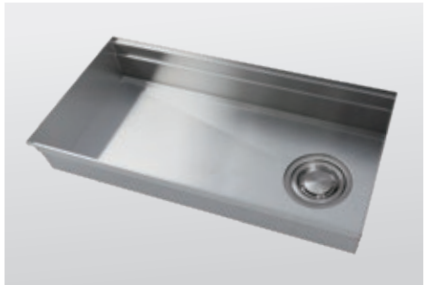
マルチシンク ハンドメイドシンクにリブを設けた二段構造のシンク。シンクパーツを組み合わせれば、食材の水切りや下ごしらえなどが効率よく行えます。



品 番：HT7DA (HS7DA)  
材 質：SUS304  
サイズ：W700×D435×深さ190



品 番：HT8DA (HS8DA)  
材 質：SUS304  
サイズ：W800×D435×深さ190



品 番：HT9DA (HS9DA)  
材 質：SUS304  
サイズ：W900×D435×深さ190

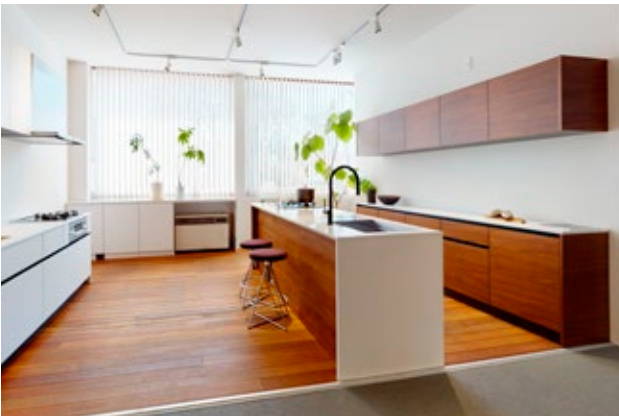
SHOW ROOM [ショールーム]

※予約制のため、事前にご予約をお願いします。



### 東京ショールーム

〒184-0004 東京都小金井市本町 4-1-3  
TEL:042-316-1130  
営業時間：9:00～17:00（予約制）  
休日：土曜・日曜・祝日



### 諏訪ショールーム

〒391-0012 長野県茅野市金沢 3410-3  
TEL:0266-73-8800  
営業時間：9:00～17:00（予約制）  
休日：土曜・日曜・祝日



### 大阪ショールーム

〒559-0034 大阪府大阪市住之江区南港北 2-1-10  
TEL:06-6615-5432  
営業時間：10:00～18:00（自由見学の場合は予約不要）  
休日：水曜